

# RÉHABILITER LES STUDIOS PATHÉ ALBATROS

LA REVITALISATION D'UN HÉRITAGE CULTUREL INDUSTRIEL, UN DIALOGUE CHRONOLOGIQUE ET PROGRAMMATIQUE



PERSPECTIVE PARTIE PUBLIQUE ENTRÉE



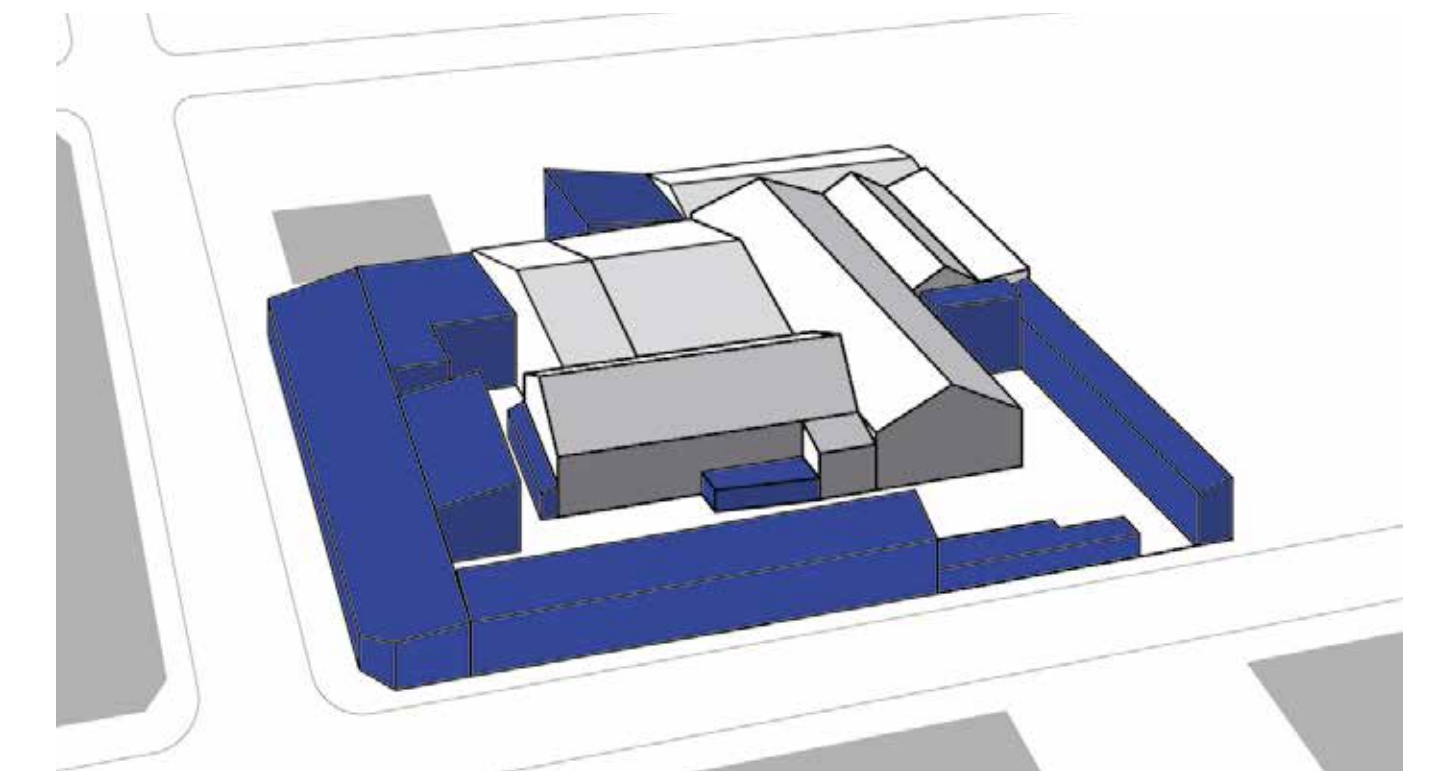
PLAN DU PROJET RDC ECH. 1/200

01 5 10 20

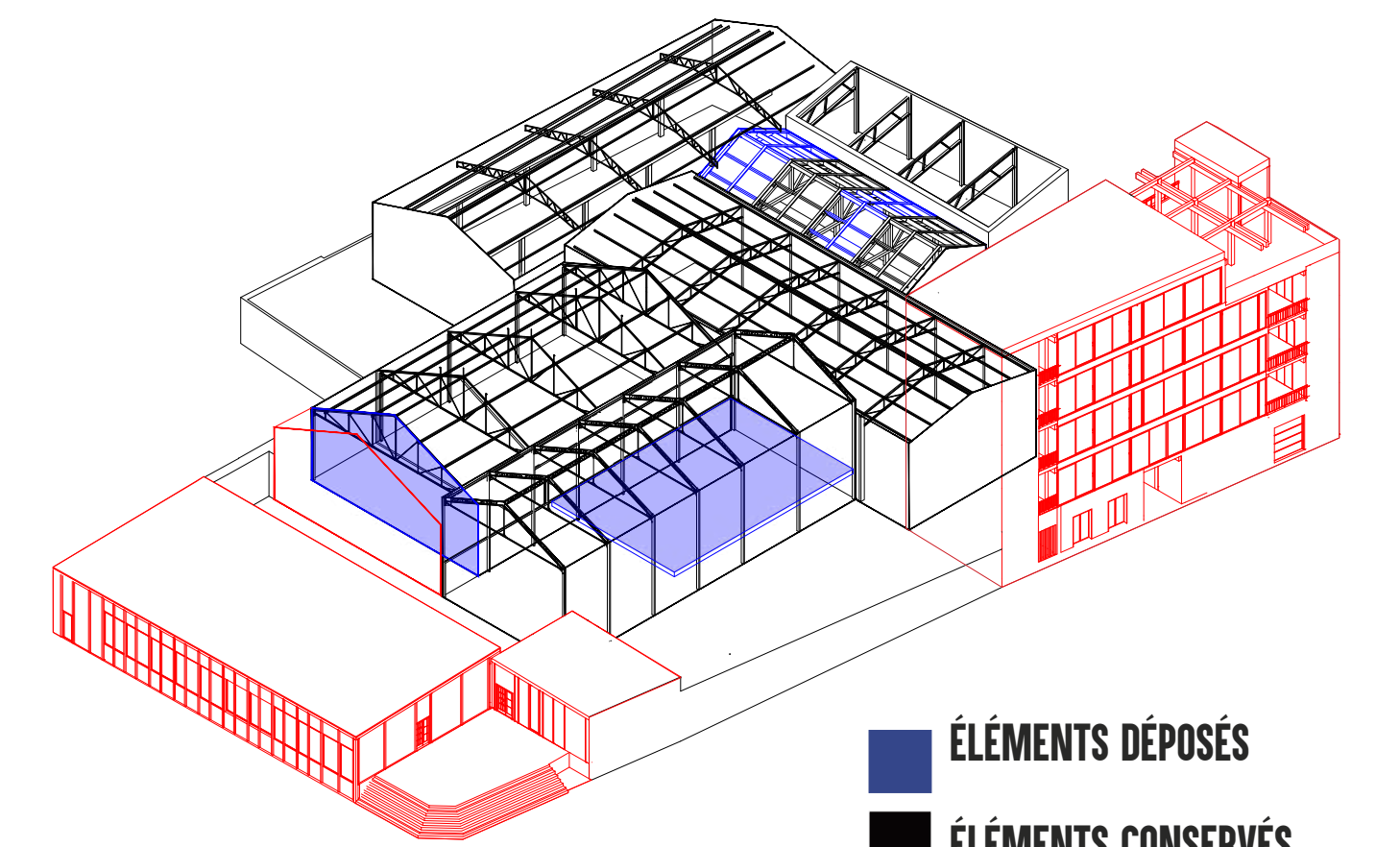
En 1997 se déroule l'inscription de la halle Pathé à l'inventaire supplémentaire des monuments historiques de la ville de Montreuil. Pourtant la halle n'est qu'un des éléments construits parmi un agrégat d'autres édifices au sein de la parcelle du 52 rue du Sergent Bobillot. Les différentes entités qui composent cette friche culturelle encore habitée.

Le projet se propose de réhabiliter les constructions témoins de l'ère industrielle et de conserver les usages actuels sur site. La diffusion et création artistique sont séparées en deux pôles : privé - public. La connexion entre les deux types de programmes est établie de sorte à ce que les artistes continuent d'alimenter le circuit de diffusion culturelle.

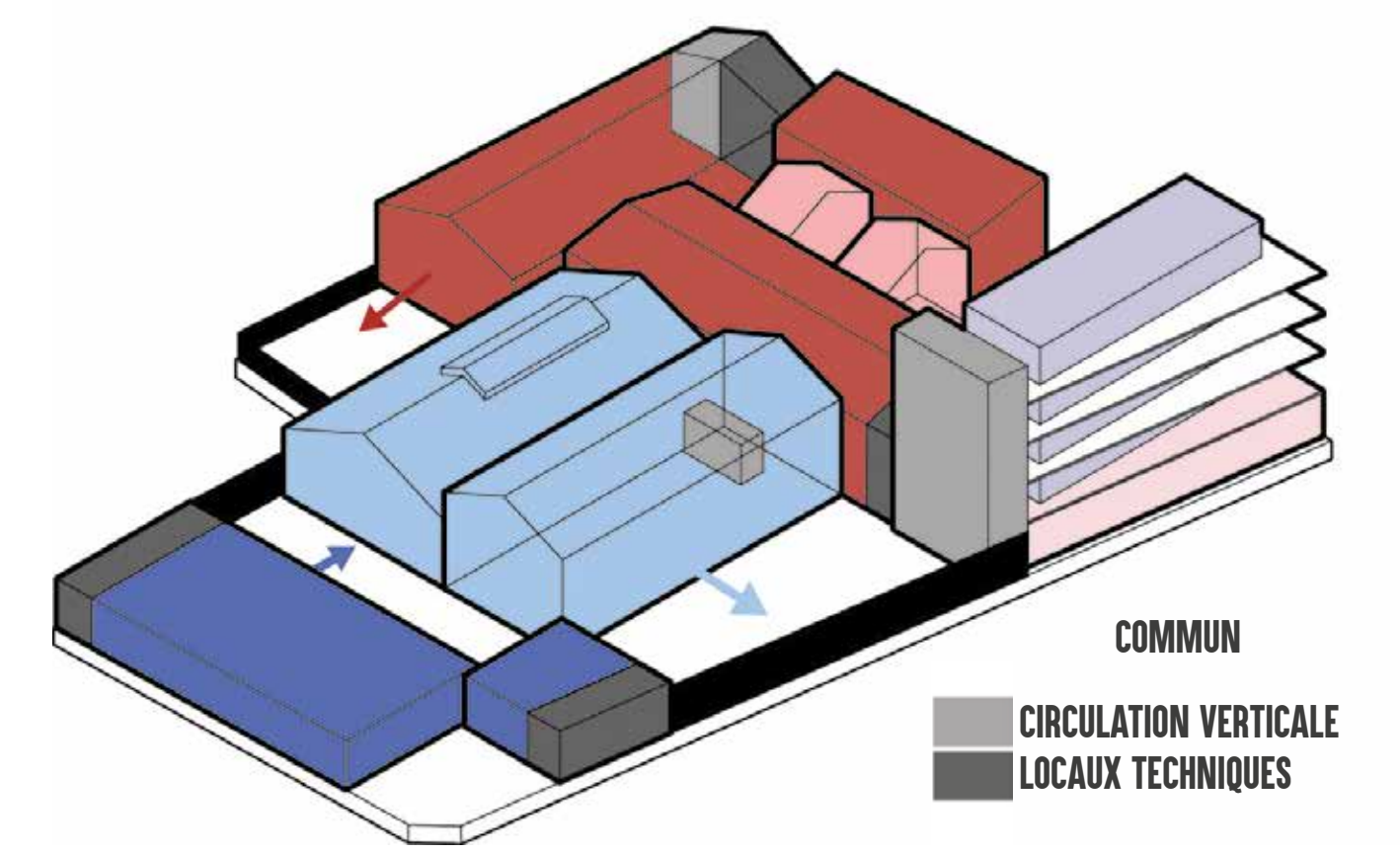
Le projet introduit une temporalité nouvelle et des édifices construits neuf. Des logements temporaires directement connectés aux espaces de création facilitent l'insertion d'un effectif supplémentaire sur le court et moyen terme. Pour toucher un large éventail de créateurs sont proposés différentes typologies de logement.



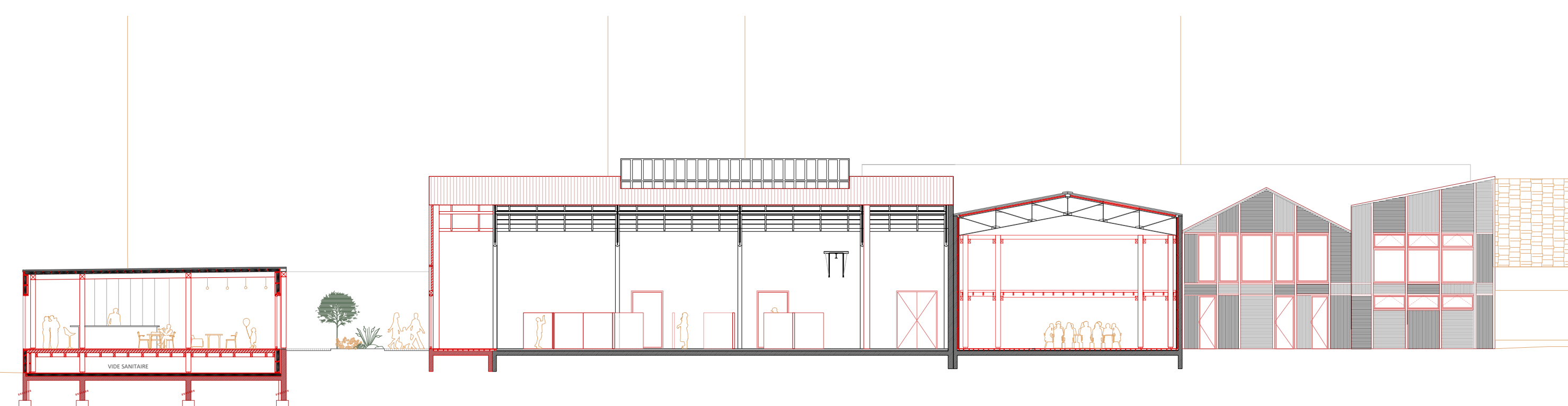
■ CONSTRUCTION VOUÉE À LA DÉMOLITION  
 ■ CONSTRUCTION CONSERVÉE  
 SCHEMAS D'INTENTIONS DE DÉMOLITION



■ ÉLÉMENTS DÉPOSÉS  
 ■ ÉLÉMENTS CONSERVÉS  
 ■ ÉLÉMENTS AJOUTÉS  
 PERSPECTIVE CAVALIÈRE DE CONSERVATION DÉCONSTRUCTION ET DÉCONSTRUCTION SUR SITE



■ COMMUN  
 ■ CIRCULATION VERTICALE  
 ■ LOCAUX TECHNIQUES  
 ■ PÔLE PUBLIC  
 ■ PÔLE PRIVÉ  
 ■ ACCUEIL DU PUBLIC  
 ■ ESPACES DE DIFFUSION  
 ■ LOGEMENTS TEMPORAIRES  
 ■ ACCUEIL DES ARTISTES  
 ■ ESPACES CONVIVIAUX  
 ■ ESPACES DE CRÉATION  
 PERSPECTIVE CAVALIÈRE RÉPARTITION PROGRAMMATIQUE



COUPE DD ARTICULATION PÔLE PUBLIC ET PRIVÉ ECH 1/100



PERSPECTIVE JARDIN ENTR'ART'ETC



HALLE PATHÉ



COUPE EE SUR PÔLE PRIVÉ ENTRE LOGEMENTS TEMPORAIRES ET ATELIERS ECH 1/100



VUE SUR COURS COLLECTIVE ET LOGEMENTS TEMPORAIRES



VUE SUR PATIN ET HALLE EPSTEIN